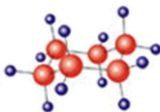


**GE-PAR**

Via della Repubblica, 128 Lavaiano di Lari PI.

Tel. 0587/617859 / 3 linee r.a.

Fax 0587/617860

e-mail: info@gepar.itweb-site: www.gepar.it

PRODUZIONE DI ADESIVI E COLLANTI SPECIFICI PER L'INDUSTRIA E L'ARTIGIANATO, NEI SETTORI:

Legno

Cartotecnica

Calzatura

Agglomerazione

Accoppiatura in genere.

SCHEMA TECNICA EXPRESS 307

DESCRIZIONE DEL PRODOTTO

L'Express 307 è un adesivo poliuretano monocomponente a rapidissimo indurimento, esente da solventi, che indurisce per esposizione all'umidità atmosferica trasformandosi in una colla adesiva molto tenace resistente all'acqua, alle temperature e all'invecchiamento DIN EN 204 D4.

APPLICAZIONI TIPICHE

L'Express 307 è specifico per l'incollaggio idroresistente di elementi in legno dove è richiesta una tenuta meccanica in tempi brevi (10 minuti di morsettatura a temperatura ambiente) da consentire la lavorabilità del manufatto. Incollaggi strutturali, tenaci, di elementi in legno su supporti anche non porosi. L'alta viscosità mantiene in posizione gli elementi da incollare, quindi è particolarmente utile e pratico per i montaggi in falegnameria, nautica, edilizia e carpenteria garantendo una elevata resistenza meccanica anche nelle applicazioni in ambienti esterni.

Legno, materie plastiche, alluminio per realizzazione di porte esterne, angolari di finestre in legno / alluminio.

CARATTERISTICHE TECNICHE

Tipo adesivo :	Poliuretano monocomponente pastoso tixotropico
Tipo di indurimento:	Reagisce con l'umidità
Peso specifico:	1,42 ± 0,02 gr/cc
Fuori polvere a 23°C e 50% u.r.:	4 minuti.
Resistenza al taglio sovrapposto dopo 10': (incollaggio faggio/faggio)	6,60 N/mm ²
Resistenza al taglio sovrapposto dopo 7 giorni:	<10 N/mm ²
Resistenza chimica:	Eccellente
Temperatura di messa in opera:	+5°C fino a + 35°C
Temperatura di esercizio:	-40°C / +100°C

CONDIZIONI APPLICATIVE

Temperatura dei supporti, dell'ambiente e dell'adesivo :	15 - 20 ° C
Umidità relativa dell'aria:	65/75%
Spalmatura :	100 / 160 gr x mq
Tempo aperto:	fino a 3 minuti
Tempo di assemblaggio :	fino a 2 minuti
Tempo di pressaggio a 20 ° C :	>10 min.



CONSIGLI UTILI PER L'IMPIEGO

Le superfici da incollare devono essere perfettamente pulite, asciutte, prive di polvere, grassi, oli e parti in distacco.

Applicare l'EXPRESS 307 su una delle due superfici interessate, con pistola, spatola o spatola dentellata. Accoppiare gli elementi da incollare subito dopo l'estrusione, comprimendo gli stessi con appositi morsetti applicando una pressione di 5 N/mm² (50Kg/ cm²) su manufatti in legno.

INFORMAZIONI RELATIVE ALLA SICUREZZA

Si prega di prestare attenzione alle informazioni riportate sulla scheda di sicurezza prima di usare o comunque maneggiare il collante.

IMBALLO

Per ogni informazione riguardante l'imballo disponibile si prega contattare la nostra sede.

IMMAGAZZINAGGIO

- Immagazzinare a temperature comprese tra 10 e 20 ° C onde evitare il pericolo di danni al prodotto se immagazzinato a temperature troppo alte o troppo basse.
- Ruotare lo stock esistente utilizzando sempre il prodotto piu' vecchio.
- Per evitare ogni contaminazione tenere i recipienti ben chiusi quando il prodotto non viene impiegato.
- La vita utile del collante e' mediamente di 6 mesi a 20 ° C.
- Non mescolare il collante con altri adesivi.

Il contenuto di questo foglio tecnico serve esclusivamente a dare una guida all'applicatore e non deve per tanto costituire una garanzia. I dati e le raccomandazioni menzionati dovrebbero essere adattati alle condizioni ambientali. E' importante valutare attentamente la produzione e l'uso finale del prodotto ottenuto prima che lo stesso venga commercializzato. Tale valutazione dovrebbe tenere conto anche dell'influenza del tempo di invecchiamento sull'incollaggio e dovrebbe essere ripetuta se i materiali vengono cambiati o se gli stessi provengono da diverse fonti di approvvigionamento. Poiché l'uso del nostro prodotto e' effettuato al di fuori del nostro controllo, non ci riteniamo responsabili dei risultati ottenuti e nessuna garanzia diretta o indiretta può pertanto essere data.