



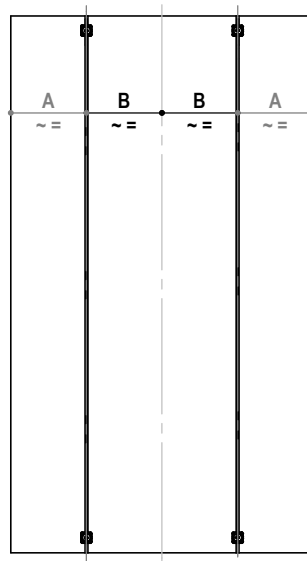
Indicazioni per il posizionamento dei tenditori Wardrobe adjusters location

ANTE IN AGGLOMERATO DI LEGNO

I TENDITORI DEVONO ESSERE POSSIBILMENTE POSIZIONATI CON LE QUOTE "A" E "B" UGUALI.
NEL CASO DI ANTE CON LARGHEZZA SUPERIORE A 1200 E' CONSIGLIATO METTERE UN TERZO TENDITORE AL CENTRO DELL'ANTA.

WOOD DOORS

WARDROBE ADJUSTERS MUST BE LOCATED WITH SAME "A" AND "B" VALUES.
IN CASE OF DOORS MORE THAN 1200-1300 WIDE, A THIRD WARDROBE ADJUSTER IN THE CENTER OF THE DOOR IS RECCOMENDED.

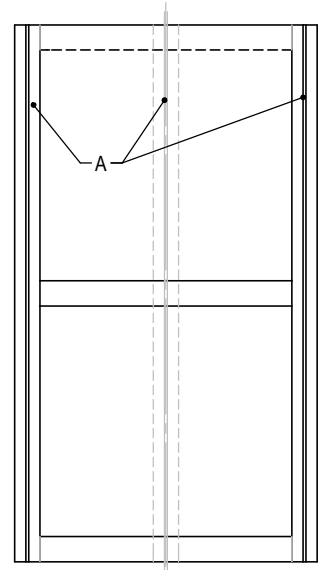


ANTE A TELAIO

NELLE ANTE A TELAIO I TENDITORI VENGONO POSIZIONATI NELLE PARTI STRUTTURALI "A" DEL TELAIO.
PER LE ANTE CON LARGHEZZA MAGGIORE DI 1200 - 1300 E' CONSIGLIATO PREVEDERE UN MONTANTE CENTRALE.

FRAME DOORS

WARDROBE ADJUSTERS ARE LOCATED IN THE FRAME STRUCTURAL POSITION "A".
FOR DOORS MORE THAN 1200-1300 WIDE, A CENTRAL SUPPORT IS RACCOMENDED.



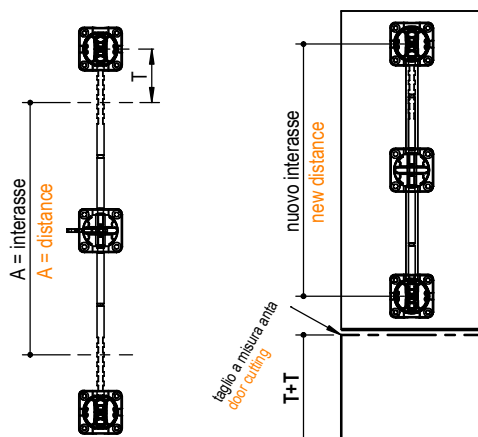
Taglio a misura tenditori acciaio Cutting procedures for the cuttable versions

1° MODO

A) TAGLIO A MISURA TENDITORE ACCIAIO
B) TAGLIO A MISURA DELL' ANTA.

1° PROCEDURE POSSIBILITY

A) WARDROBE ADJUSTER CUTTING
B) DOOR CUTTING



2° MODO

NEL CASO L'ANTA SIA PER ARMADIO SCORREVOLE SI OSSERVA CHE LA DEFORMAZIONE DELL'ANTA E' PREVALENTEMENTE NELLA PARTE SUPERIORE (fig. 1).

SE SI SCEGLIE UN TENDITORE DI INTERASSE INFERIORE E SI POSIZIONA NORMALMENTE NELLA PARTE SUPERIORE COME INDICATO IN FIG. 2, QUESTO DA' LA POSSIBILITA' DI TAGLIARE SOLO L'ANTA NELLA PARTE INFERIORE QUANTO SERVE.

2° PROCEDURE POSSIBILITY

IN CASE OF SLIDING DOOR MECHANISM, THE DOOR HAS MORE BENDING IN THE UPPER PART (fig. 1).

ONLY THE LOWER PART OF THE DOOR CAN BE CUT, IN CASE OF USAGE OF WARDROBE ADJUSTER WITH SMALLER PATTERN (pic.2), OF NECESSARY.

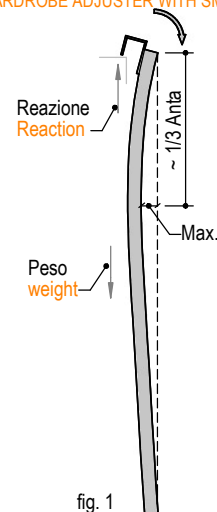


fig. 1

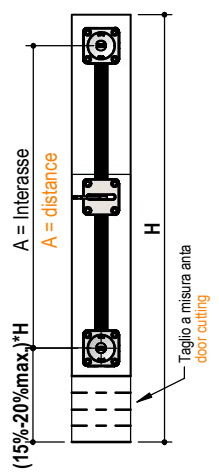


fig. 2